

RadiForce RX370

21.3" 彩色液晶显示器

300 万像素高亮度显示器， 精准显示灰阶和彩色
影像

精简的现代影像读取

近年来，由于影像读取环境的多样化，涉及到影像阅读的各种任务的工作量不断增加。RadiForce 显示器提供了一套整体解决方案，有助于提高诸如质量控制、连接选项以及影像质量等各种场景下的工作效率。

提高您的阅片体验

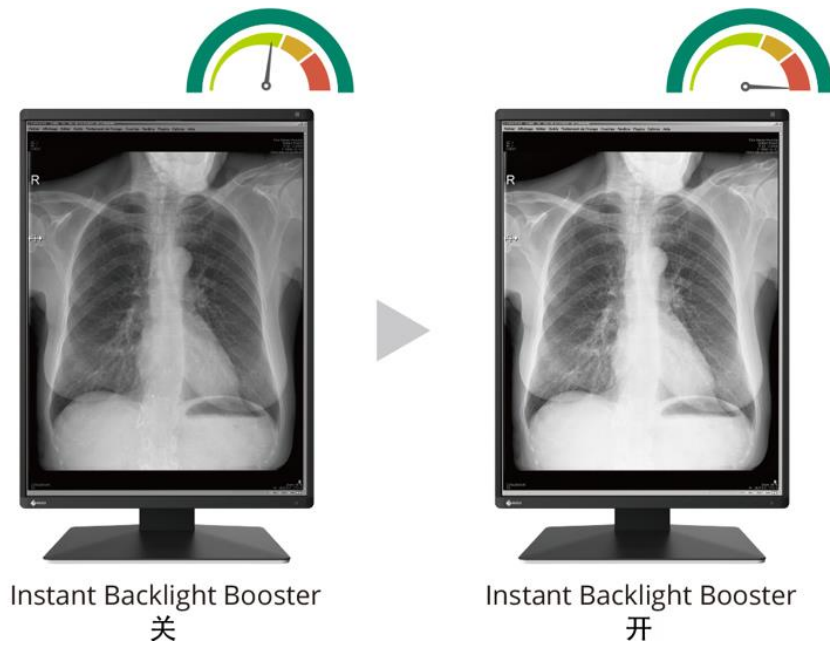
Work-and-Flow

随着越来越多的影像实现数字化，放射科医师在屏幕上将会查看到更多的信息。艺卓独有的“Work-and-Flow”技术可以优化放射科医师的工作环境，简化影像工作流程。用户可通过 RadiForce 显示器和随附的 RadiCS LE 软件与“Work-and-Flow”功能配合使用。

提亮影像以便查看

即时背光提亮（Instant Backlight Booster）可暂时将显示器的亮度调至最大，以便快速查看详细的医学影像。单个热键允许用户同时打开多台显示器的功能，这样他们就可以在相同的高亮度条件下轻松查看多个屏幕。

当 Instant Backlight Booster 开启时，不支持 DICOM Part 14。



[查看更多动画](#) 

无障碍的工作方式

通过 Switch-and-Go 功能，您可以使用一个鼠标和键盘同时操作两个不同的工作站。通过将光标从一个屏幕移动到另一个屏幕，可以在多个显示器上工作，或者根据需要在工作站之间切换信号，而无需每次都更换鼠标或键盘。这可以减少 workflow 中的显示器数量并提高工作效率。



[查看更多动画](#) 

舒适光线眼部放松

RadiLight 是一款可选配后置于 RadiForce 显示器的背灯，舒适柔和的灯光照亮了显示器后面的墙壁，而不会干扰阅览室的典型低照明环境。这样可以减少墙面和显示器之间的对比度，防止在屏幕上产生眩光，缓解眼睛疲劳。它可以直接安装到显示器上，无需移除底座，并且不占用额外的桌面空间。

[阅读有关 RadiLight 的更多信息](#)



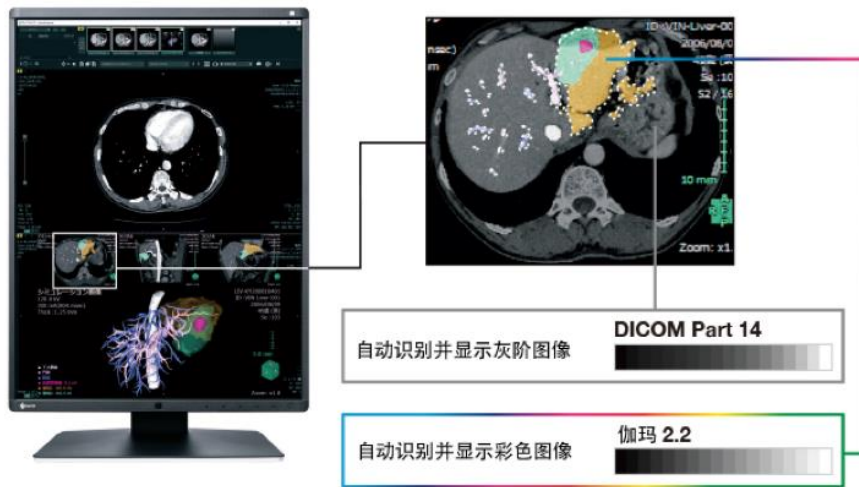
安心的高保真影像

同时显示灰阶和彩色像素



Hybrid Gamma PXL 功能逐像素自动区分灰阶和彩色影像，混合的伽玛显示使每个像素都具有合适的灰阶-色阶。

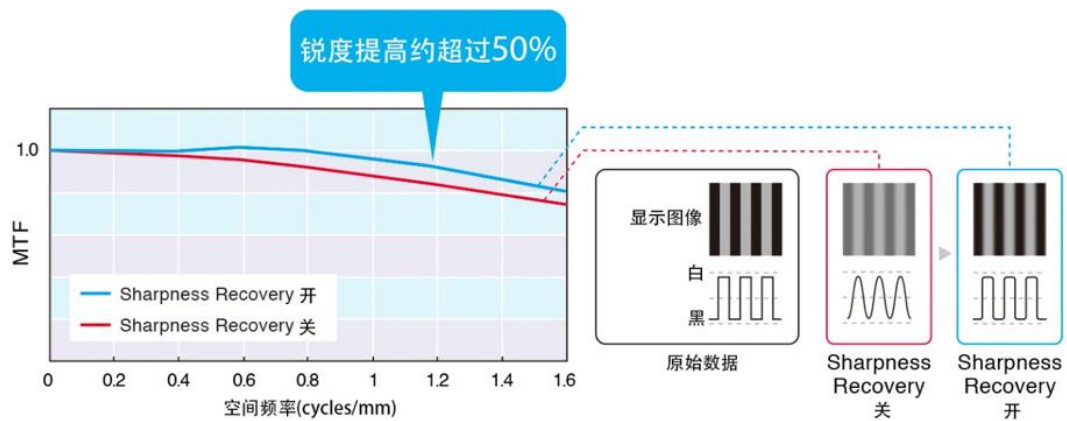
因此，灰阶影像（例如 CR 和 DR）能够以与 DICOM Part 14 曲线对应的灰度进行显示，而彩色影像（例如内窥镜检查、核医学、3D 渲染和融合成像中所用的彩色影像）能以 Gamma 2.2 曲线色阶如实再现。这就提高了在同一个屏幕上同时查看灰阶和彩色影像时的效率。



获取忠实于源数据的清晰度

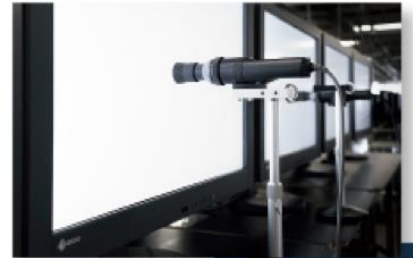
医用显示器必须以高亮度满足性能标准。然而，要在液晶显示面板中实现高亮度，必须提高像素孔径比。这通常会导致清晰度下降。艺卓显示器采用独有的“Sharpness Recovery”技术，可以使下降的清晰度（MTF）恢复原值。这就确保显示器可以显示与源数据一致的影像，即使是在高亮度水平下也是如此。

MTF 以数值的方式衡量面板如何忠实地显示原始影像数据细节以供查看。当 Sharpness Recovery（清晰度恢复）功能开启时，在 2 个像素线对（空间频率为 1.182cycles/mm）情况下，MTF 将增加约超过 50%。



精确诊断

艺卓在产品出厂前仔细测量并设定了灰度，确保显示器符合 DICOM Part 14 的标准。此外，艺卓专利的偏移修正功能可在显示器刚刚开机或从睡眠模式唤醒时迅速稳定亮度水平，补偿环境温度和时间的推移造成的亮度波动，从而以稳定的亮度和灰度如实再现医学影像。



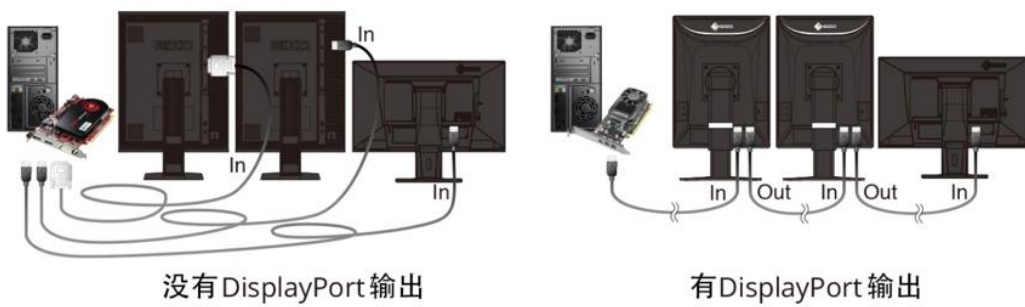
方便连接，舒适使用

无故障多显示器配置

使用 DisplayPort 连接，您可以按照菊花链顺序驱动多台显示器。这样即可配置多台显示器，并且无需布线繁多的复杂工作。

需要支持菊花链的显卡。

[使用 DisplayPort 菊花链的 RadiForce 显示器之间的兼容性](#)



优雅的外观设计

显示器的黑色前边框非常适合在暗室内观看屏幕，从而更易于专注于影像，同时显示器侧面独创的白色条纹呈现清新、整洁的外观美感。



Visualize your Workspace with AR



USB 集线器和用于充电的 USB Type-C

显示器配备有两个 USB Type-A 下行端口，用于连接鼠标、键盘或其他 USB 设备。它还配备了 1 个 USB Type-C 端口，可为智能手机和平板电脑提供低至 15W 的电源。USB Type-C 端口不会访问计算机设备的内存或设置，保证连接时是安全的。



确保影像的一致性

轻松管理质量控制

LCD 显示器的颜色和亮度特性会随着使用时间的推移而自然变化。由于这是逐渐发生的，因此很难检测到何时发生。实施质量控制解决方案可确保您的显示器的显示特性保持一致。

您可以使用（附带的）RadiCS LE 软件和集成在前面板中的前置传感器（IFS）轻松地按照 DICOM Part 14 标准进行校准，而无需安装、运行和拆卸外置传感器。

还支持使用显示器的背光传感器进行简单校准。



对亮度稳定性充满信心

艺卓公司对产品质量十分有信心，在指定的使用时间内，亮度稳定性同样提供保修服务。

安全可靠的保修服务

艺卓及其授权经销商将提供 5 年质保期。

R 应对社会问题

环保产品

我们一向在生产实践中将保持高产品质量与环境保护放在同等重要的位置。

RX370 是艺卓首款在其包装材料中使用模塑纸浆的产品。模塑纸浆由可回收的纸板和报纸制成，与传统的泡沫聚苯乙烯或塑料相比，在处理时对环境的影响较小。



我们还推行以下措施：

- 部分使用无卤 PCB（印刷电路板）
- 使用非邻苯二甲酸酯电缆和线束

我们对可持续发展的贡献 (SDGs)

作为企业社会责任活动 (CSR) 的一部分，艺卓正在为联合国的可持续发展目标 (SDGs) 做出贡献。



支持健康生活

我们的理念是“让每个生命都可视化”，期望通过我们的创新医疗保健技术提供准确的诊断和治疗，为每个人提供最佳的医疗护理服务。

[了解更多](#)



环境友好

我们的医疗保健产品旨在提高能源效率，减少功耗和 CO₂ 排放，同时保持医疗保健所需的高性能和功能，并配有负责任的售后服务体系。

[了解更多](#)



面板	
类型	彩色 (IPS)
背光类型	LED
尺寸	21.3" (54.1 cm)
物理分辨率	1536 x 2048(3:4 长宽比)
显示尺寸 (水平 x 垂直)	324.9 x 433.2mm
点距	0.2115 x 0.2115mm
显示颜色	10 位色彩(DisplayPort) :10.7 亿选自 5430 亿调色板(13 位)8 位色彩:1677 万 选自 5430 亿调色板(13 位)
可视角度 (水平/垂直, 标准)	178° / 178°
亮度 (标准)	1100 cd/m ²
校准时推荐亮度	500 cd/m ²
对比度 (标准)	1800:1
响应时间 (标准)	25 ms (黑-白-黑)
视频信号	
输入端口	DisplayPort x 2, DVI-D(dual link)
输出端口	DisplayPort(daisy chain)
数字扫描频率 (水平/垂直)	31-127 kHz / 29 -61.5 Hz
USB	
上行	USB 2.0: Type-B x 2
下行	USB 2.0: Type-A x 2
专用充电端口	USB Type-C(15 W 供电)
功率	
电源要求	AC100-240V: 50 / 60Hz

标准功耗	36W
最大功耗	105 W
省电模式	少于 1W
传感器	背光灯传感器、集成前置传感器、环境光 传感器
特性和功能	
亮度校准	有
数字均匀均衡器	有
Hybrid Gamma PXL	有
Work-and-Flow	Hide-and-Seek, Switch-and- Go, Point-and-Focus, Instant Backlight Booster
预设模式	CAL Switch (DICOM, CAL1, CAL2, Custom, sRGB, Text)
OSD 语言	英语, 法语, 德语, 意大利语, 日语, 简体中文, 西班牙语, 瑞典语, 繁体中文
产品规格	
净重	8kg
净重(不含底座)	5.2kg
安装孔距 (VESA 标准)	100 x 100 mm
认证及标准	CE (Medical Device Directive), EN60601-1, ANSI/AAMI ES60601-1, CSA C22.2 No. 601-1, IEC60601-1, VCCI-B, FCC-B, CAN ICES-3 (B), RCM, RoHS, China RoHS, WEEE, CCC, EAC
FDA	510(k) Clearance for General Radiography
专用软件	
显示器质量控制软件 RadiCS	支持
提供的配件 (可能因国家/地区而异。有关详细信息, 请联系艺卓)	

信号线	DisplayPort (3 m) x 2
其他	AC 电源线(3 m), USB Type-A-USB Type-B cable (3 m) x 2,Utility 光盘 (RadiCS LE, PDF 安装指南,PDF 使用手册), 使用说明书
质保期	5 年

销售服务提供商：广州巴花电子产品有限公司

地址：广州市天河区天河路 596 号 3006 房

联系电话/微信：18924130006, 13751863259

邮箱：30479127@qq.com
